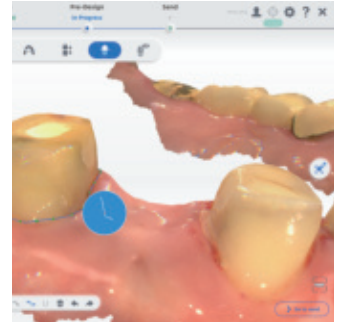




SHINING 3D®



Aoralscan 3 powered by dentona®

> Der neue Intraoralscanner im validierten dentona Workflow

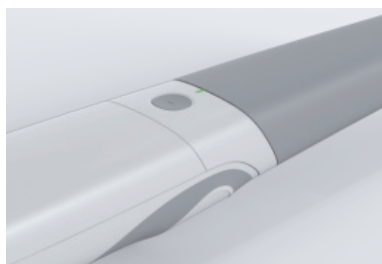
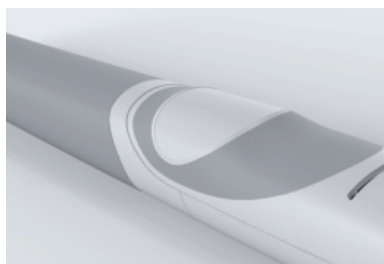
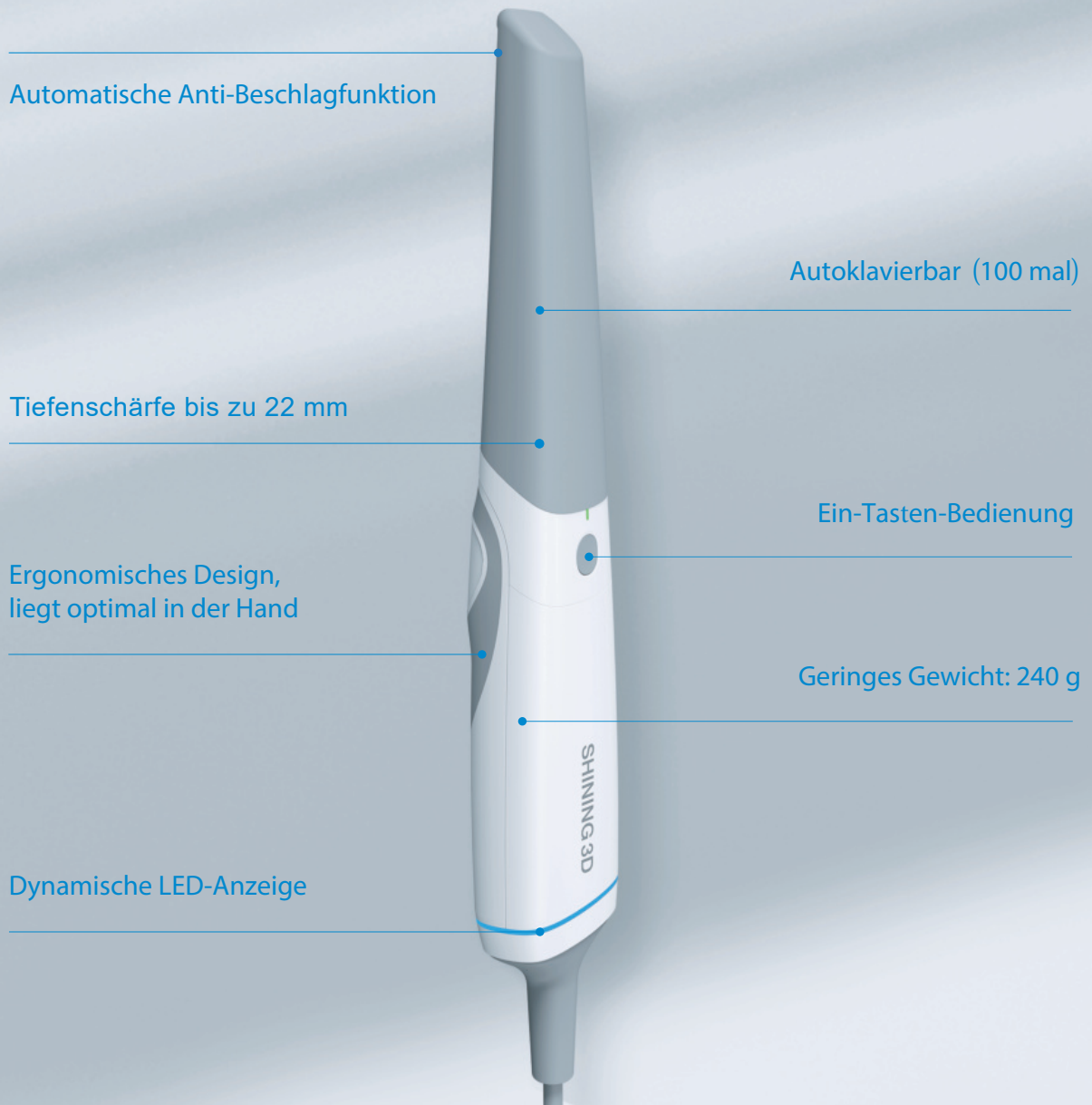
Begrüßen Sie den brandneuen Intraoralscanner von SHINING 3D, Aoralscan 3! Außergewöhnlich, intelligent und elegant verbessert Aoralscan 3 die gesamte klinische Erfahrung. Er ermöglicht es den Anwendern, auf einfache Weise lebendige digitale Abdrücke schneller und genauer zu erfassen.

Darüber hinaus verfügt der Aoralscan 3 über eine breite Palette verschiedener intelligenter Funktionen, die eine komfortablere Erfahrung am Behandlungsplatz und eine effiziente Zusammenarbeit zwischen Praxis und Labor garantieren.



Meet Aoralscan 3

Eine hochgradig effiziente digitale Chairside-Lösung



Erfassen Sie digitale Abformungen in Echtzeit

Schnelle, präzise und außergewöhnliche Scanleistung

Die ständige Optimierung und Innovation des Hardware- und Softwaresystems von SHINING 3D führte zur Veröffentlichung des neuesten Intraoralscanners, Aoralscan 3.

Einzelner Bogen
25 s

Schnellerer Scan

Dank der verbesserten Scantechnologie besitzt der Aoralscan 3 eine 30 % schnellere Scangeschwindigkeit als bisherige Gerätemodelle.

30 % ↑

Genauere Ergebnisse

Dank optimierter Algorithmen und Bildgebungsmechanismen liefert Aoralscan 3 um 30 % genauere und präzisere Ergebnisse, die den klinischen Anforderungen der verschiedenen Anwendungen gerecht werden.

15 %

Längere Scan-Aufsätze

Schlankere und 15 % längere auto-klavierbare Scanneraufsätze bieten den Patienten eine komfortablere klinische Erfahrung.

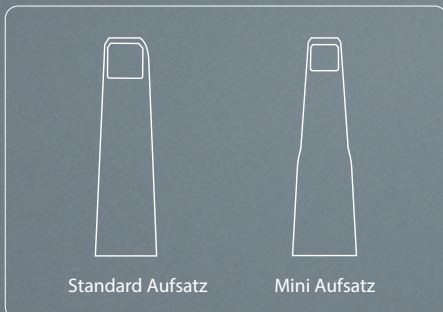
Bis zu
22 mm

Größere Scan-Tiefe

Der Aoralscan 3 eignet sich für verschiedene klinische Szenarien, einschließlich der Aufnahme von Scankörpern und parodontalen Scans.



2 verschiedene Scan-Aufsätze
Geeignet für Erwachsene und Kinder



Standard Aufsatz

Mini Aufsatz

Intuitive Zahnarzt-Patienten-Kommunikation

Klar und engagiert - Zufriedenstellende Erfahrung für Patienten

Aoralscan 3 kann mehr als nur digitale Abdrücke erfassen und ist mit leistungsstarken 3D-Visualisierungstools ausgestattet, die Zahnärzte dabei unterstützen, Patienten in ihren Behandlungsplan einzubeziehen und die Gesamtzufriedenheit zu verbessern.



Oral Health Report

Informierter & engagierter

Der Oral Health Report enthält Informationen über vorhandene Karies, fehlende Zähne, Zahnstein, Zahnfarbe, etc. Patienten bekommen ein besseres Verständnis für die eigene Mundhygiene- und Gesundheit.



Ortho Simulation

Vorschau als Entscheidungshilfe für kieferorthopädische Behandlungen

Patienten können in Echtzeit die möglichen Resultate Ihrer Behandlung vorgeführt werden.



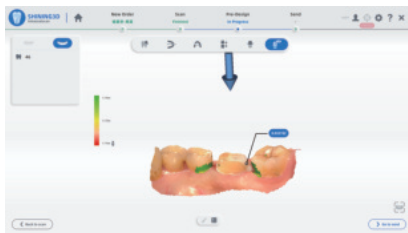
Inkl. Modellbuilder

Einfaches Erstellen von digitalen Modellen.

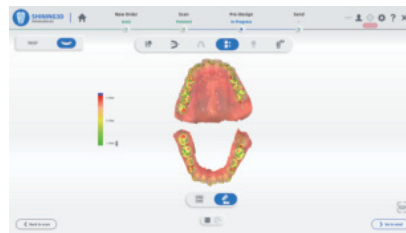
Klinisches Toolkit

Das klinische Toolkit hilft Zahnärzten, die gescannten Daten in ihrer eigenen Praxis auszuwerten und vorzuplanen.

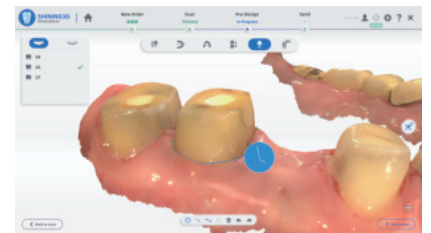
Es erleichtert die effektive Kommunikation mit Dentallaboren, um hochwertige zahnmedizinische Arbeit mit hoher Effizienz zu liefern.



Kontrolle des Querschnitts



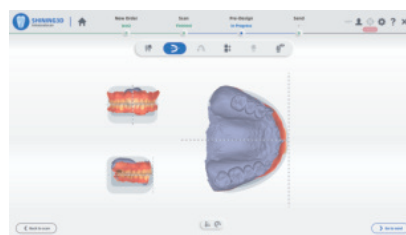
Bissprüfung



Darstellung der Präparationsgrenze



Zahnmarkierung



automatische Bissregistrierung



Offenes STL-Format, vollständige Integration in exocad

Benutzerfreundlich

Intelligent und intuitiv - reibungsloses Scannen für Zahnärzte

Mit seinen leistungsstarken und intelligenten Datenverarbeitungsfunktionen ist der Aoralscan 3 einfach zu bedienen. Selbst ungeübte Anwender können in wenigen Minuten ideale Scannergebnisse erzielen.



KI-Scan

Beschleunigen Sie den Scan

Durch den Einsatz einer künstlichen Intelligenz ist der Scan noch schneller bei einer gleichzeitig übersichtlichen und benutzerfreundlichen Oberfläche.



KI-Scan

Beschleunigen des Scanvorgangs

Die Software filtert automatisch die unnötigen Daten aus dem Weichteilgewebe und sorgt so für einen schnelleren und saubereren Scanvorgang.



Motion Sensing

Weniger Kontakt, mehr Sicherheit

Durch Gestensteuerung kann der Anwender interaktiv die Scans bearbeiten und den Patienten mit einbeziehen.



„Schnelligkeit und Integrationsfähigkeit – diese Eigenschaften haben mich als Behandler überzeugt. Der Scanner liefert als zentraler Baustein eine erstklassige Arbeitsgrundlage für meine digitale Praxis.“

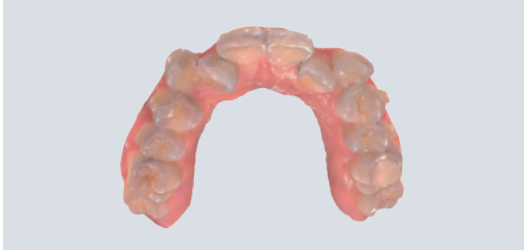
Dr. Philipp Silber, Zahnarztpraxis Dr. Silber, Ohlstadt



Anwendungsbereiche

Restauration, Implantate, Kieferorthopädie - SHINING 3D Dental 3D-Scanning Lösungen

Der Intraoralscanner Aoralscan 3 kann für klinische Indikationen auf allen Gebieten allgemeine Restaurationen, Implantate und Kieferorthopädie eingesetzt werden. Ob bei Chairside-Restaurationen am selben Tag oder bei integrierten Behandlungen in der Praxis und im Dentallabor, der Scanner bietet immer eine hochmoderne Benutzererfahrung.



Kieferorthopädie



6-gliedrige Brücke



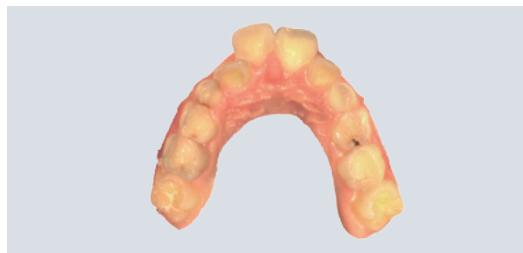
Verblendschalen / Veneers



All-on-6 Implantat



Inlay-Onlay-Krone



Pädiatrische Zahnpflege



„ Der Aoralscan 3 erleichtert unsere Arbeit im Labor sehr. Das offene STL, die Genauigkeit und die weiteren Informationen passen perfekt zu unserem digitalen Workflow.“

ZTM Oliver Schulz, Solident GmbH, Schwerte



Effiziente Zusammenarbeit zwischen Zahnärzten und Zahntechnikern

Aoralscan 3 trägt dazu bei, die Zusammenarbeit zwischen Praxen und Laboren zu optimieren, um effiziente und effektive Restorationsarbeiten zu erzielen.

Cloud-Plattform

Die Cloud-Datenplattform von SHINING 3D ermöglicht die Datenübertragung und erleichtert den Datentransfer und die Kommunikation zwischen Praxen und Dentallaboren.



Datenübertragung



Cloud-Speicher



Bestellübersicht



Kommunikation



Scannerwagen Option*

Der spezielle Rollwagen wurde entwickelt, um das Aoralscan-Erlebnis in einem breiten Spektrum von Arbeitsszenarien professionell abzurunden.

*Der Laptop auf dem Bild ist nicht enthalten.

Technische Daten

Scanbereich	Standard Scan-Aufsatz: 16 mm × 12 mm × 22 mm Mini Scan-Aufsatz: 12 mm × 9 mm × 22 mm
Scanprinzip	Berührungsloser Scanner mit strukturiertem Licht
Abmessungen (L × B × H)	281 mm × 33 mm × 46 mm
Gewicht	240 ± 10 g (ohne Kabel)
Ausgabeformate	STL, OBJ, PLY
Output	Anschluss
Stromversorgung	12V DC/3 A

Empfohlene PC-Konfiguration

CPU	Intel Core i7-8700 oder höher
RAM	16 GB oder mehr
Festplattenlaufwerk	256 GB SSD oder mehr
Grafikkarte(GPU)	NVIDIA® RTX 2060 6GB DDR3 oder höher
Betriebssystem	Windows 10 Professional (64-Bit) oder neuere Versionen von Windows-Betriebssystemen
Bildschirmauflösung	1920×1080, 60 Hz oder höher
I/O-Anschlüsse	Mehr als 2 USB 3.0 (oder höher) Typ-A-Anschlüsse

V.AORALSCAN3202108aEN

Copyright © 2014-2021 SHINING 3D. All Rights Reserved.

dentona Ihr Leasingpartner

Unsere Faustformel für Ihre Leasing-Kalkulation

Ihre monatliche Leasingrate je **1.000 €** Netto-Kaufpreis beträgt:

22,20 €*

bei einer Gesamtlaufzeit von **48 Monaten** und einer Anzahlung in Höhe von **0 %**

*zzgl. gesetzlicher Mehrwertsteuer

Über die Vorteile, die Ihnen das Leasing bietet, informiert Sie unser Leasingpartner GML Ges. für Mittelstandsleasing.

Unser Leasingpartner

Ihr Ansprechpartner:
Mathias Schwarte

Telefon: +49 234 - 90 18 1-0
Telefax: +49 234 - 90 18 1-44

E-Mail: info@gml-leasing.de
Internet: www.gml-leasing.de