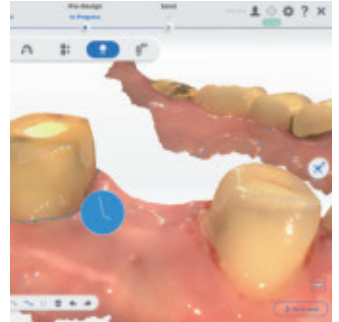




SHINING 3D®



Aoralscan 3 powered by dentona®

> Der neue Intraoralscanner im validierten dentona Workflow

Begrüßen Sie den brandneuen Intraoralscanner von SHINING 3D, **Aoralscan 3 Wireless!** Außergewöhnlich, intelligent und elegant verbessert Aoralscan 3 Wireless die gesamte klinische Erfahrung. Er ermöglicht es den Anwendern, auf einfache Weise lebendige digitale Abdrücke schneller und genauer zu erfassen.

Darüber hinaus verfügt der Aoralscan 3 Wireless, wie auch die kabelgebundene Version, über eine breite Palette verschiedener intelligenter Funktionen, die eine komfortablere Erfahrung am Behandlungsplatz und eine effiziente Zusammenarbeit zwischen Praxis und Labor garantieren.



Drahtlos, mühelos & grenzenlos



Kabellos arbeiten

Bietet angenehmeres Arbeiten für Zahnarzt und Patient ohne die Einschränkungen eines kabelgebundenen Systems.



Schnell und sicher

Die integrierte Wi-Fi-6-Technologie ermöglicht ein störungsfreies Scannen mit schneller und sicherer Datenübertragung.



Lange Akku-Laufzeit

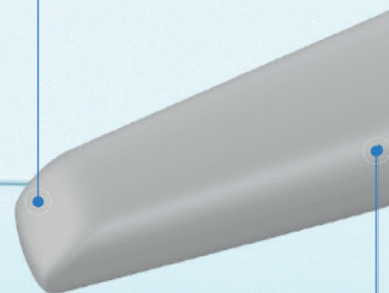
Bis zu 2 Stunden kontinuierliches Scannen mit jeder Ladung – 3 Akkus sind enthalten. Genießen Sie flüssiges Scannen und störungsfreien Arbeitsablauf mit einer langen Akkulaufzeit.

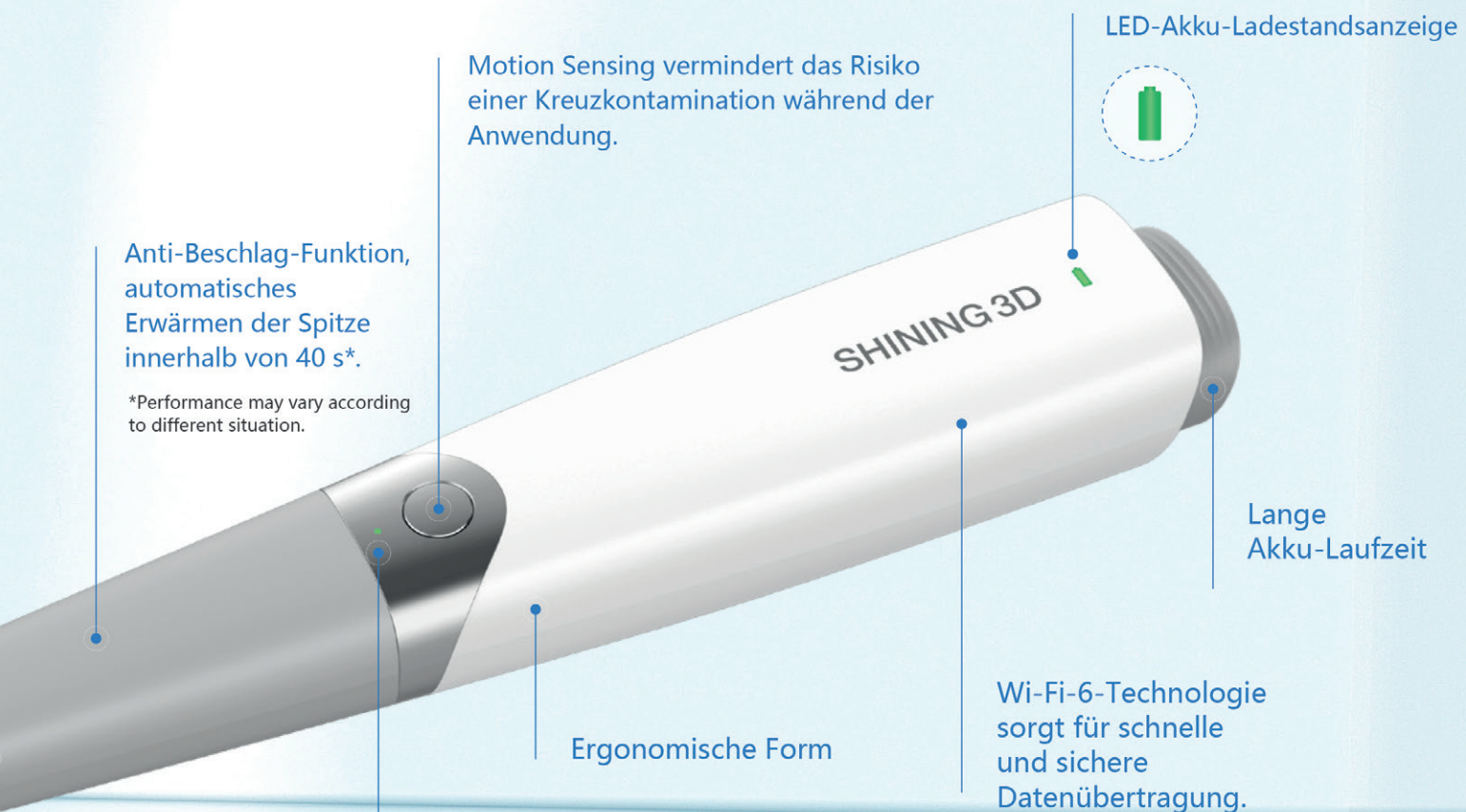


Programm-Funktionen der Spitzenklasse

Höhere Datenverarbeitungsgeschwindigkeit. Selbst entwickelte klinisch nützliche Funktionen, etwa KFO-Simulation, Modellherstellung, Erstellung von Provisorien, Gestaltung einer Kunststoffschablone zum indirekten Kleben von Brackets, Mundgesundheitsbericht und Daten-Nachverfolgung.

100-mal
autoklavierbar





LED-Akku-Ladestandsanzeige

Motion Sensing vermindert das Risiko einer Kreuzkontamination während der Anwendung.

Anti-Beschlag-Funktion, automatisches Erwärmen der Spitze innerhalb von 40 s*.

*Performance may vary according to different situation.

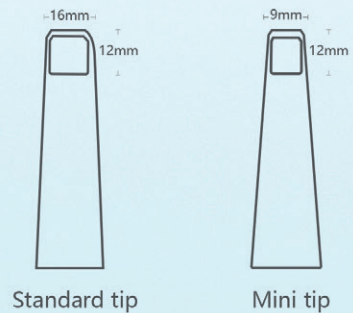
Lange Akku-Laufzeit

Wi-Fi-6-Technologie sorgt für schnelle und sichere Datenübertragung.

Ergonomische Form

Scan-Anzeige

2 Spitzengrößen Erwachsene und Kinder



· Keine Einschränkungen durch Kabel. Genießen Sie die Freiheit des kabellosen Scannens.

· Ausgestattet mit der neuesten Wi-Fi 6-Technologie bietet der Aoralscan 3 Wireless das gleiche schnelle Scan-Erlebnis wie bei einer kabelgebundenen Verbindung ohne Verzögerung.

· Aoralscan 3 Wireless liefert zuverlässige, konstante und genaue Scanergebnisse

AORALSCAN 3 WIRD KABELLOS



Lange Akku-Laufzeit

Jeder Scanner ist mit 3 Akkus und einer Ladestation zum pausenlosen Scannen ausgestattet.

2
Stunden

2 Stunden kontinuierliches Scannen.

10
Tage

10 Tage im Standby-Modus.

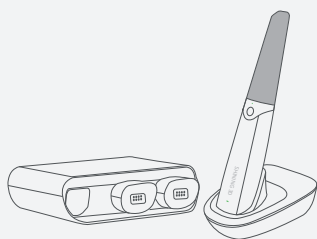
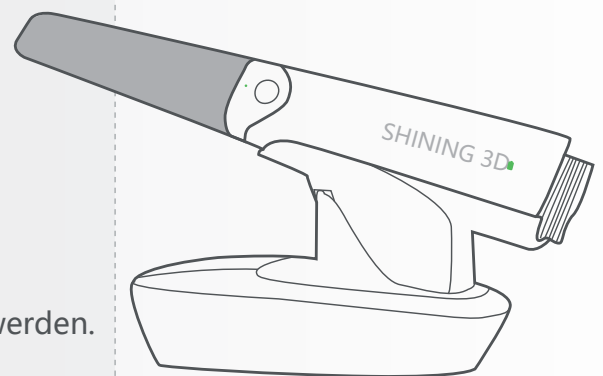
2
min

Scanzeit für einen Fall: 2 min*
(OK + UK + Bisregistrierung)

*Die Leistung kann je nach Situation variieren.

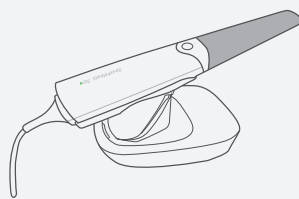
60
Fälle

Eine Ladung kann für bis zu 60 Fälle genutzt werden.



Ladestation

Nach Abschluss des Scannens können Sie den Aoralscan 3 Wireless zum Aufladen zurück auf die Ladestation legen.



Wired connection

Die Option zum Betrieb mit Kabel ist für den Bedarfsfall integriert.

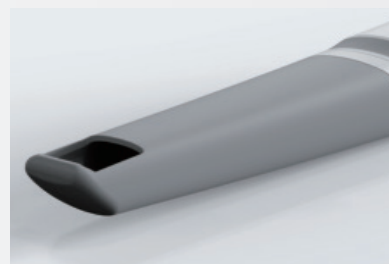
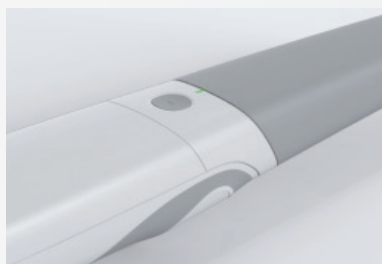
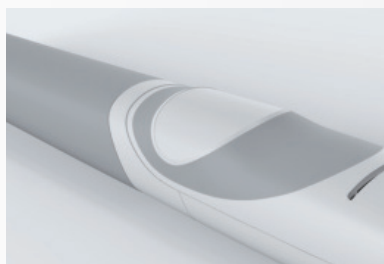
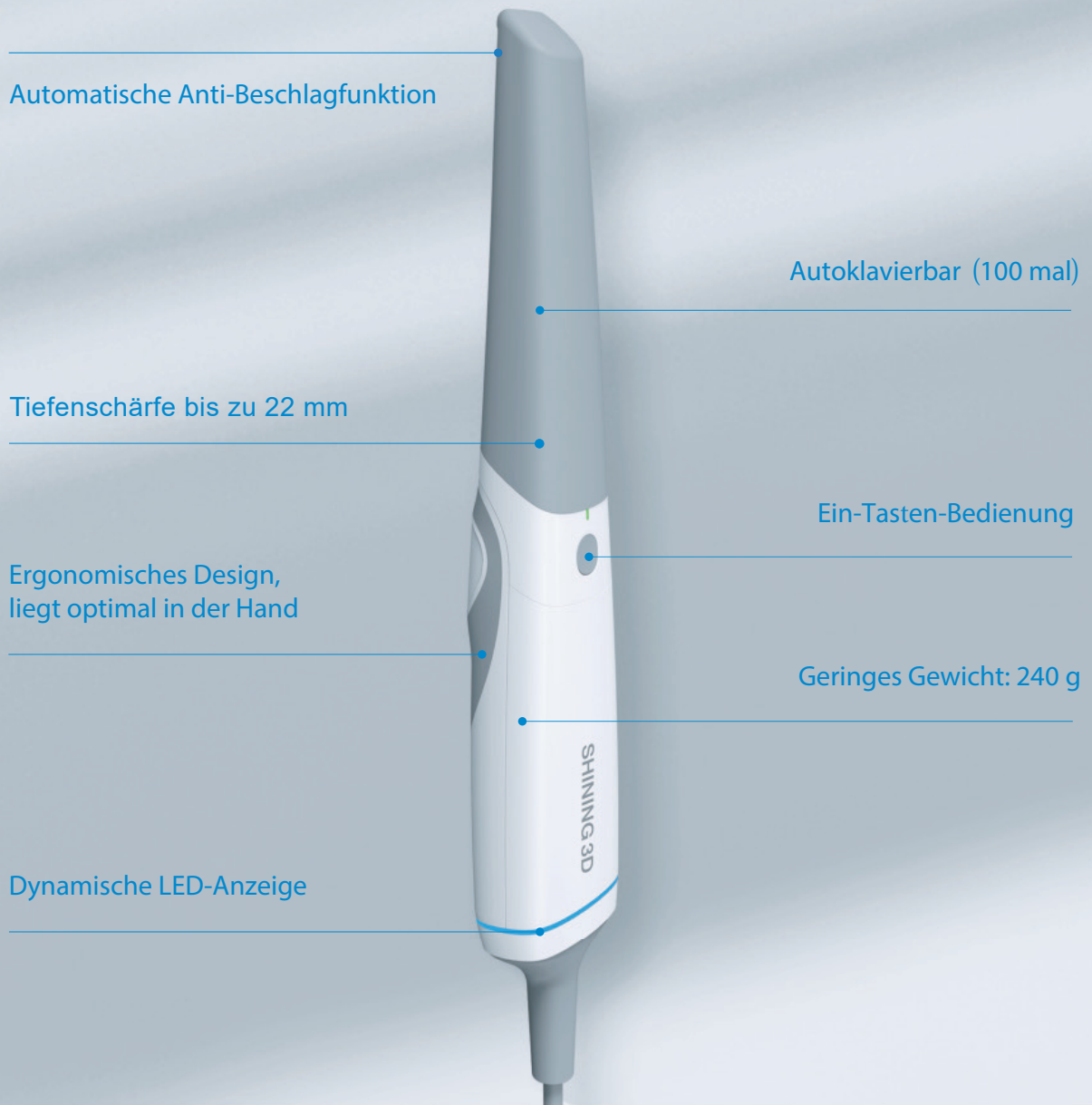


Für mehrere Ladestationen geeignet

Der Scanner kann sich an mehrere Ladestationen adaptieren. Nehmen Sie das Gerät auf und wechseln Sie zwischen mehreren Behandlungsplätzen.

Meet Aoralscan 3 (kabelgebunden)

Eine hochgradig effiziente digitale Chairside-Lösung



Erfassen Sie digitale Abformungen in Echtzeit

Schnelle, präzise und außergewöhnliche Scanleistung

Die ständige Optimierung und Innovation des Hardware- und Softwaresystems von SHINING 3D führte zur Veröffentlichung des neuesten Intraoralscanners, Aoralscan 3.

Einzelner Bogen
25 s

Schnellerer Scan

Dank der verbesserten Scantechnologie besitzt der Aoralscan 3 eine 30 % schnellere Scangeschwindigkeit als bisherige Gerätemodelle.

30 % ↑

Genauere Ergebnisse

Dank optimierter Algorithmen und Bildgebungsmechanismen liefert Aoralscan 3 um 30 % genauere und präzisere Ergebnisse, die den klinischen Anforderungen verschiedener Anwendungen gerecht werden.

15 %

Längere Scan-Aufsätze

Schlankere und 15 % längere auto-klavierbare Scanneraufsätze bieten den Patienten eine komfortablere klinische Erfahrung.

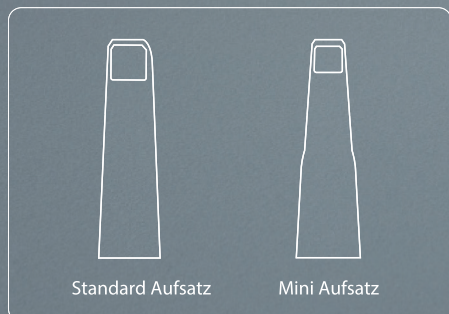
Bis zu
22 mm

Größere Scan-Tiefe

Der Aoralscan 3 eignet sich für verschiedene klinische Szenarien, einschließlich der Aufnahme von Scankörpern und parodontalen Scans.



2 verschiedene Scan-Aufsätze
Geeignet für Erwachsene und Kinder



Standard Aufsatz

Mini Aufsatz

Leistungsfähige Tools

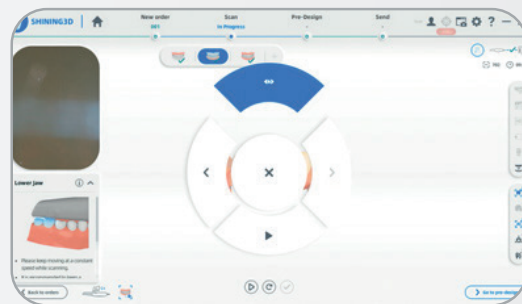
KI-Scan

Automatisches Erkennen und Ausfiltern verschiedenster Daten, wodurch der Scan-Vorgang schneller und übersichtlicher wird.



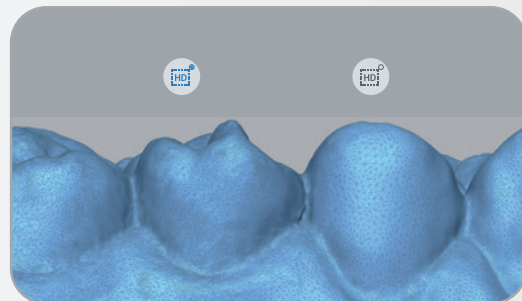
Bewegungserkennung

Scans mit minimalem Kontakt mit dem Computer sorgen für sicheres und effizientes Scannen.



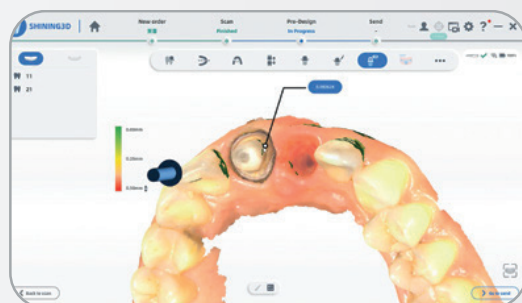
Verfeinerter Scan

Verfeinert den Restorationsbereich. Damit wird die Erfassung präziser Daten des Präparationsrandes und von mehr Details der Oberfläche unterstützt.



Unterschnitt-Prüfung

Während des Scan-Vorgangs, zur einfachen Beurteilung durch den Zahnarzt, kann der Unterschnitt-Wert angezeigt werden.



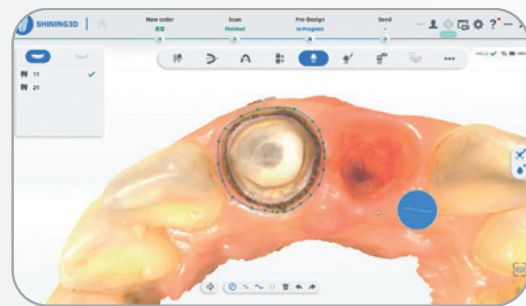
Biss-Kontrolle

Stellt eine korrekte Bissrelation für nachfolgende Anwendungen sicher.



Automatische Markierung des Präparationsrandes

Ermöglicht eine schnelle Identifizierung von Präparationsrändern und unterstützt so die Kommunikation zwischen Zahnarzt und Zahntechniker.



Fortschrittliche Software-Funktionen

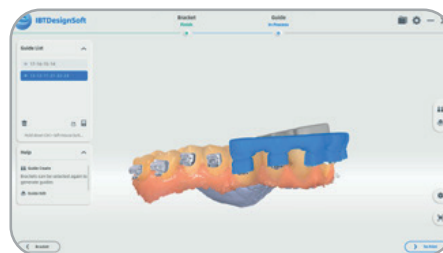
KFO-Simulation

Der gesamte Behandlungsprozess kann simuliert werden, und der Patient kann die Wirkung der Behandlung im Voraus sehen, was für den Planungsprozess äußerst nützlich ist.



Design von Schablonen zum indirekten Kleben von Brackets

Entwirft Schablonen zum indirekten Kleben, die unmittelbar in 3D gedruckt werden können, damit Kieferorthopäden Brackets schneller und präziser anbringen können.



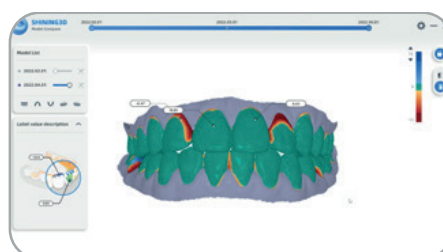
Mundgesundheitsbericht

Der komplette Mundgesundheitszustand des Patienten wird visuell dargestellt, was die Kommunikation zwischen Zahnarzt und Patient erheblich erleichtert.



Data Track

Durch Erfassen der Datenverläufe des Patienten hilft diese Funktion, Veränderungen im Mundraum zu verstehen und die Kommunikation zwischen Zahnarzt und Patient zu verbessern.



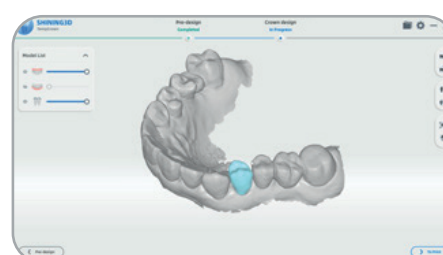
Modellherstellung

Für den anschließenden Druckprozess können auf einfache Weise kieferorthopädische oder prothetische Modelle konzipiert werden.



Temp Design

Provisorische Kronen können in der Praxis konstruiert und gedruckt werden, wodurch sich die Wartezeit für den Patienten verkürzt.



Effiziente Zusammenarbeit zwischen Zahnärzten und Zahntechnikern

Aoralscan 3 trägt dazu bei, die Zusammenarbeit zwischen Praxen und Laboren zu optimieren, um effiziente und effektive Restorationsarbeiten zu erzielen.

Cloud-Plattform

Die Cloud-Datenplattform von SHINING 3D ermöglicht die Datenübertragung und erleichtert den Datentransfer und die Kommunikation zwischen Praxen und Dentallaboren.



Datenübertragung



Cloud-Speicher



Bestellübersicht



Kommunikation



Scannerwagen Option*

Der spezielle Rollwagen wurde entwickelt, um das Aoralscan-Erlebnis in einem breiten Spektrum von Arbeitsszenarien professionell abzurunden.

*Der Laptop auf dem Bild ist nicht enthalten.
Weitere Scannerwagenmodelle in 2024 verfügbar.

Technische Daten

Aoralscan 3 + Aoralscan 3 Wireless

Scanbereich	Standard-Scanner-Spitze: 16 mm × 12 mm × 22 mm Mini-Scanner-Spitze: 12 mm × 9 mm × 22 mm
Scantiefe	-2 mm bis 20 mm von der Austrittsoberfläche
Sterilisation der Scannerspitze	Autoklavierbar 150 mal 121 °C 102,9 kPa, 30 min. 134 °C 205,8 kPa, 4 min.
Erwärmung der Scannerspitze	40 s Sofortwärmerung (Anti-Beschlag)
Scan-Verfahren	Berührungsloser Streifenlichtscanner
Funktionsprinzip Drahtlos-Technologie	Wi-Fi 6 (802.11a/n/ac/ax)
Effektive Funkreichweite	Gleicher Raum, bis zu 5 m
Akku-Laufzeit	2 Stunden kontinuierliches Scannen. 10 Tage im Standby-Modus
Abmessungen (L x B x H) Wireless	270 mm x 50 mm x 40 mm (inkl. Akku/Spitze)
Gesamtgewicht Wireless	330 g ± 20 g (inkl. Akku/Spitze)
Abmessungen (L x B x H)	281 mm x 33 mm x 46 mm
Gesamtgewicht	240 ± 10 g (ohne Kabel)
Ausgabeformate	STL, OBJ, PLY
Anschluss	USB 3.0
Stromversorgung	12 V Gleichstrom/3A

Empfohlene PC-Konfiguration

CPU	Intel® Core™ i7-11700H / Intel® Core™ i7-10700F Minimum: Intel® Core™ i7-8700F / Recommend: Intel® Core™ i7-11800H
RAM	Minimum:16 GB / Empfohlen: 32GB
Festplattenlaufwerk	Minimum: 256GB SSD / Empfohlen: 2TB SSD
Grafikkarte (GPU)	NVIDIA RTX 2060/2070/3060/3070/3080
Betriebssystem	Windows 10/11 Professional (64-bit)
Bildschirmauflösung	1920 x 1080 (Full HD), 60Hz, oder höher
Schnittstellen (Eingänge/Ausgänge)	Mindestens 3 Typ-A-Anschlüsse USB 3.0 (oder höher)

V.AORALSCAN3202108aEN

Aoralscan 3 Wireless-EN 20230308-V0.4

Copyright © 2014-2021 SHINING 3D. All Rights Reserved.

Copyright © 2004-2023 SHINING 3D. All Rights Reserved

dentona Ihr Leasingpartner

Unsere Faustformel für Ihre Leasing-Kalkulation

Ihre monatliche Leasingrate je **1.000 € Netto-Kaufpreis** beträgt:

22,60 €*

bei einer Gesamtlaufzeit von **48 Monaten** und einer Anzahlung in Höhe von **0 %**

*zzgl. gesetzlicher Mehrwertsteuer, Konditionsstand: Februar 2024, Abweichungen je nach gewählter Vertragsgestaltung sind möglich

Über die Vorteile, die Ihnen das Leasing bietet, informiert Sie unser Leasingpartner GML Ges. für Mittelstandsleasing.

Unser Leasingpartner

Ihr Ansprechpartner:
Mathias Schwarte

Telefon: +49 234 - 90 18 1-0
Telefax: +49 234 - 90 18 1-44

E-Mail: info@gml-leasing.de
Internet: www.gml-leasing.de